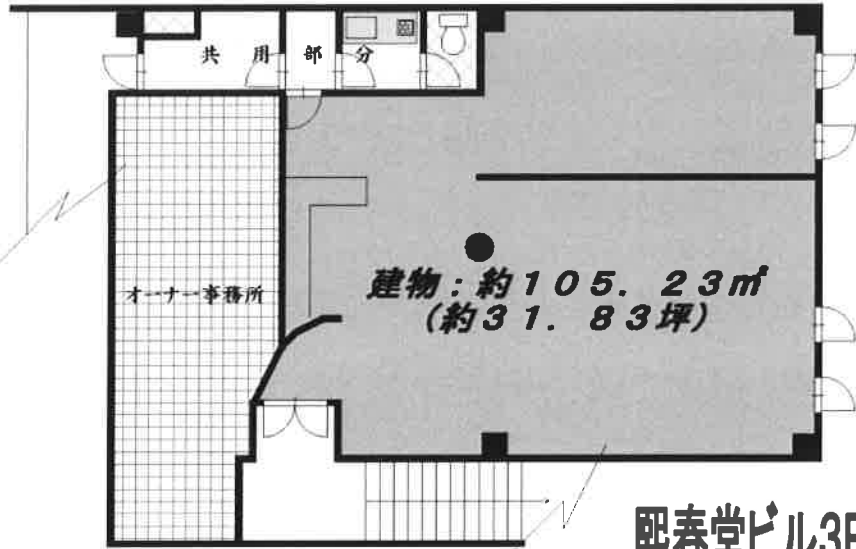


物件資料

NEW

地下鉄「今出川駅」徒歩2分の好立地♪
 ☆烏丸通り面す☆元アートギャラリー居抜き☆



熙春堂ビル3F

(1・2階はお花屋さん・3階西側にオーナー様会社の事務所)

人気の立地♪何商相談可能(飲食店不可)

■図面と現況が相違する場合は、現況優先とさせていただきます。

商号 株式会社AN'sクリエイト

事務所 〒615-8037

所在地 京都市西京区下津林大般若町180 ロイヤルシティ桂1F

電話 075-392-3777

FAX 075-392-3790

メール

宅建免許番号 京都府知事(3)12384号

所属団体名 (公社)京都府宅地建物取引業協会

支部名 第五支部

担当者 主任者	嶋川 知行
取引態様	専任媒介

物件名	熙春堂(キシュンドウ)ビル 3F					
賃料(月額)	37.8 万円		共益費	1.62 万円		
保証金	350 万円		解約引き	返還率有り 万円		
契約期間	2年		更新料	新家賃の1ヶ月分		
所在地	京都市上京区烏丸通今出川下ル観三橋町562					
交通状況	地下鉄烏丸線「今出川駅」徒歩2分					
種別	テナント(店舗・事務所)		築年月日	平成2年9月		
構造	鉄筋コンクリート造3階建て		総戸数	※※※※※		
専有面積	約105.23㎡		土地面積	※※※※※		
間取り			賃貸借区分	普通		
駐車場	無し		駐車料金	なし		
駐輪場	無し		駐輪料金	なし		
火災保険	必要		ペット飼育	※※※※※		
設備	電気	共用	台所	有り	エアコン	残置物有り
	水道	共用	浴室	無し	テレビアンテナ	
	下水道	共用	給湯	無し	電話	使用可
	ガス	共用	洗濯場	無し	ベランダ	無し
契約時 必要書類	契約者	印鑑証明		住民票		所得の証明
		運転免許証写し		又は健康保険証		顔写真
	使用者	住民票		顔写真		
	保証人(2名)	印鑑証明		住民票		所得の証明
備考	※電気は子メーターでの検針後、別途精算請求 ※共用設備(トイレ・洗面・台所) ※共用部分の光熱費は共益費に含む ※AC(ビルトインマルチ3台)残置物扱いにて使用可能 ※返還率別途定め有り ※別途仲介手数料が必要となります。					